

Outlook Express

Wie richte ich mein E-Mail-Konto unter MS Outlook Express 5/6 ein ?

MS Outlook Express 5/6

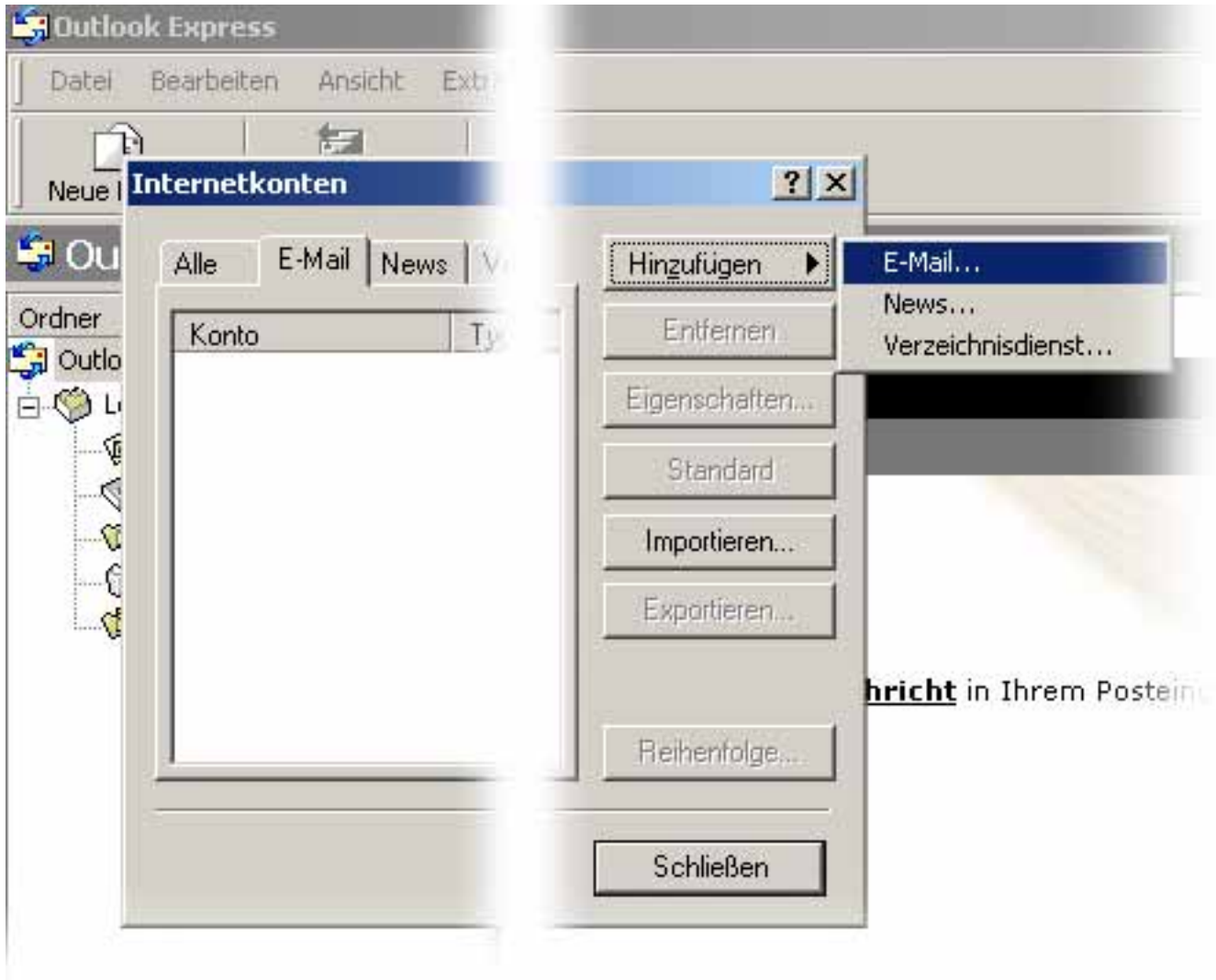
Wählen Sie nach dem Start Ihres Outlook Express unter „**Extras**“ den Menüpunkt „**Konten...**“.



Es erscheint ein Fenster „Internetkonten“.

Drücken Sie bitte auf den Button „**Hinzufügen**“ und wählen Sie „**E-Mail...**“


Outlook Express



Es öffnet sich der **Assistent für den Internetzugang**.
Geben Sie bitte Ihren **Benutzernamen** ein.

Outlook Express

Assistent für den Internetzugang [X]

Ihr Name 

Wenn Sie eine Nachricht senden, erscheint Ihr Name in der Nachricht im Feld "Von".
Geben Sie Ihren Namen so ein, wie er angezeigt werden soll.

Name:

Beispiel: Jens Mander

<Zurück Weiter > Abbrechen

Tragen Sie bitte Ihre E-Mail-Adresse ein und drücken Sie auf den Button „**Weiter**“.

Outlook Express

Assistent für den Internetzugang

Internet-E-Mail-Adresse

An Sie gerichtete E-Mail-Nachrichten werden an Ihre E-Mail-Adresse geleitet.

Ich habe bereits eine E-Mail-Adresse.

E-Mail-Adresse:

Zum Beispiel: jemand@microsoft.com


Neues Konto einrichten bei:

< Zurück Weiter > Abbrechen

Tragen Sie bitte Postausgangsserver „**pop3.ServerName.de**“ sowie den Postausgangsserver „**smtp.ServerName.de**“ ein und drücken Sie auf den Button „**Weiter**“.

Outlook Express

Assistent für den Internetzugang x

Namen der E-Mail-Server 

Mein Posteingangsserver ist ein Server.

Posteingangsserver (POP3, IMAP oder HTTP):

Ein SMTP-Server wird für den Postausgang verwendet.
Postausgang (SMTP):

Tragen Sie bitte Ihren Benutzernamen und das entsprechende Passwort ein und drücken Sie auf den Button „**Weiter**“.

Outlook Express

Assistent für den Internetzugang x

Internet-E-Mail-Anmeldung 

Geben Sie den Kontonamen und das Kennwort ein, die Sie von Ihrem Internetdienstanbieter erhalten haben.

Kontoname:

Kennwort:

Kennwort speichern

Wenn Ihr Internetdienstanbieter gesicherte Kennwort-Authentifizierung (SPA) für den Zugriff auf das E-Mail-Konto unterstützt, aktivieren Sie das Kontrollkästchen "Anmeldung durch gesicherte Kennwort-Authentifizierung (SPA)".

Anmeldung durch gesicherte Kennwortauthentifizierung (SPA)

Drücken Sie auf den Button „**Fertig stellen**“.

Outlook Express



Es erscheint das Fenster „**Internetkonten**“.
Wählen Sie bitte den Button „**Eigenschaften**“

Outlook Express



Es öffnet sich das Fenster „**pop3.ServerName.de Eigenschaften**“.
Wählen Sie bitte die Registerkarte „**Server**“.

Outlook Express



Sie sehen Ihre Einstellungen, welche Sie mit dem Assistenten vorgenommen haben. Aktivieren Sie die Checkbox „**Server erfordert Authentifizierung**“.

Klicken Sie bitte auf den Button „**OK**“.

Damit wurde Ihre E-Mail-Programm eingerichtet.

Eindeutige ID: #1203

Verfasser: EUserV Kundensupport

Letzte Änderung der FAQ: 2012-07-20 13:29