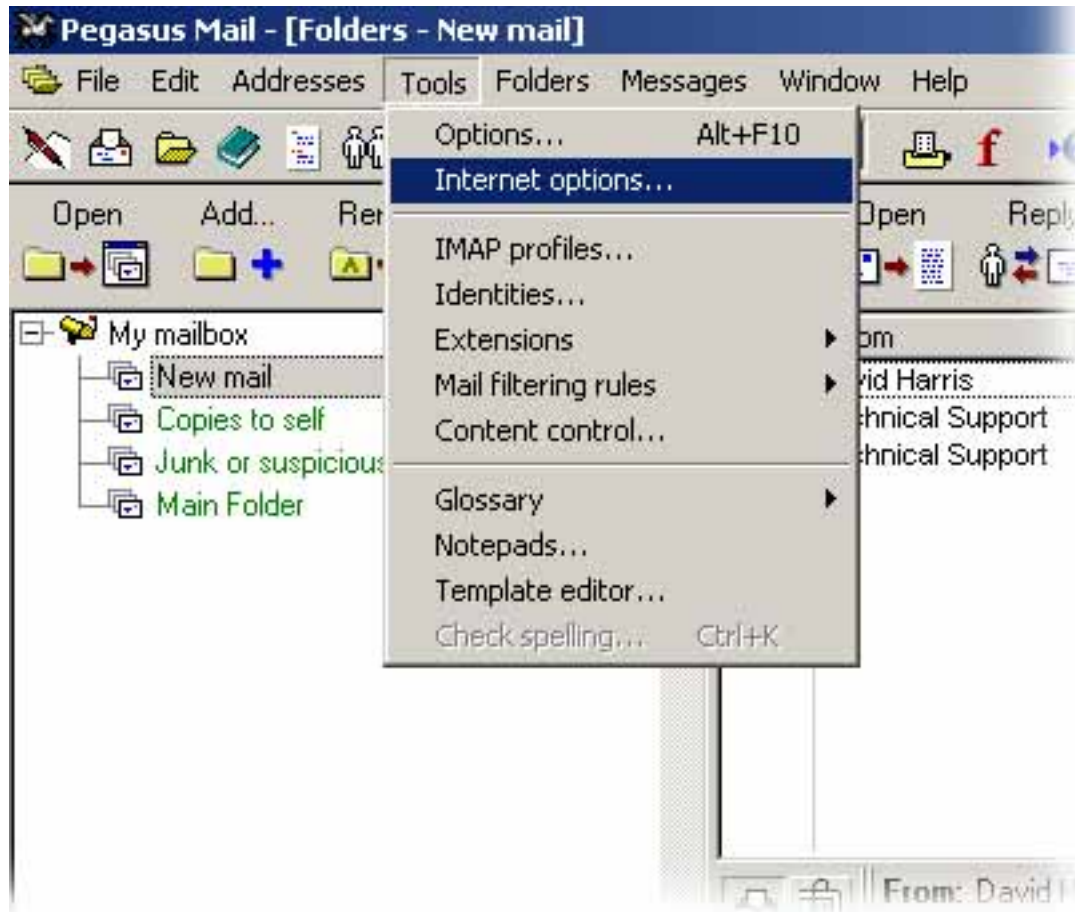


## Sonstige

### Wie richte ich mein E-Mail-Konto unter Pegasus Mail ein ?

Pegasus Mail 4.1

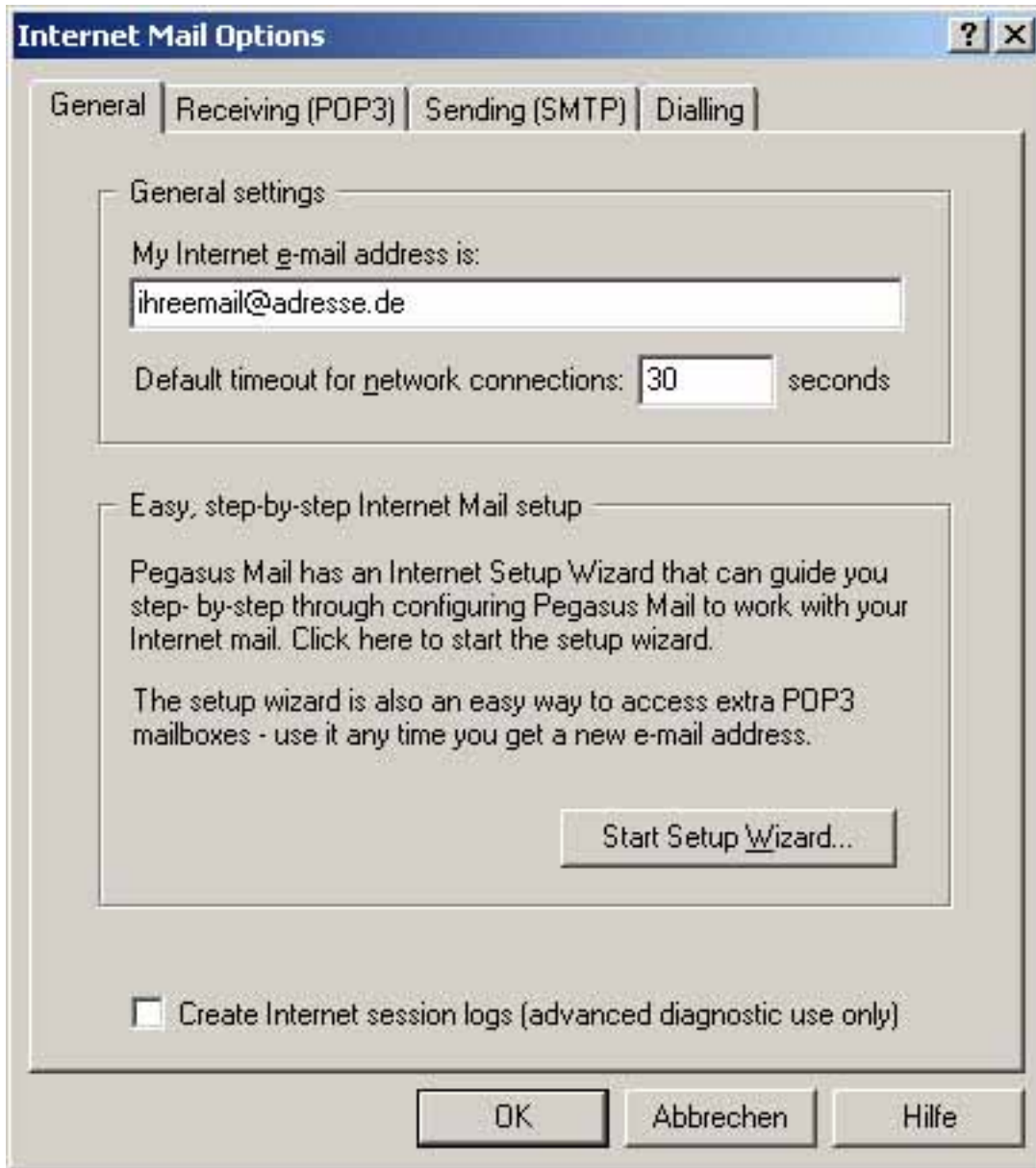
Wählen Sie bitte im Pegasus Mail 4.1 Startfenster unter „**Tools**“ den Menüpunkt „**Internet options...**“



Es erscheint das Fenster „**Internet Mail Options**“ .

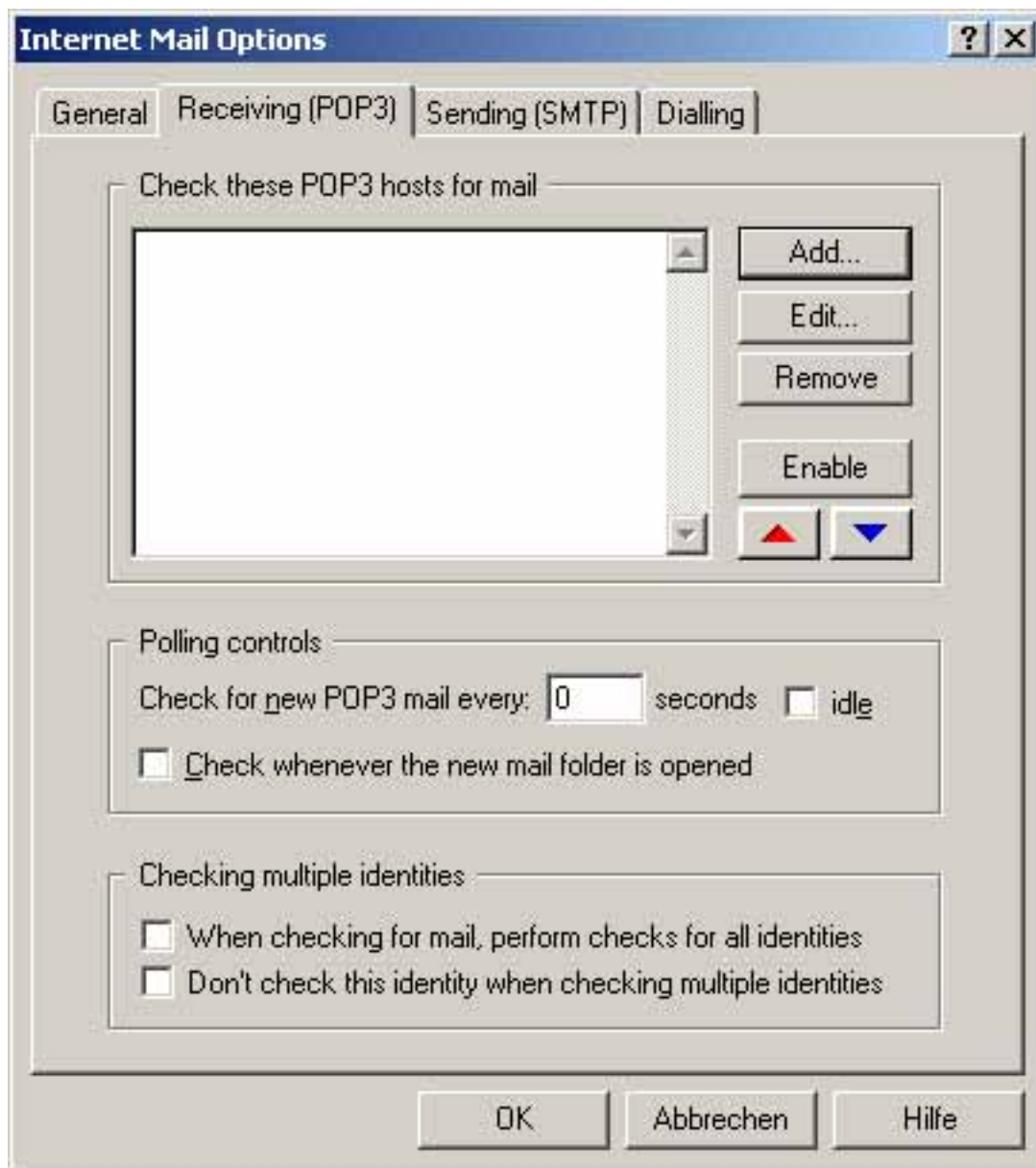
Wählen Sie die Registerkarte „**General**“ und tragen Sie Ihre **E-Mail-Adresse** ein.

# Sonstige



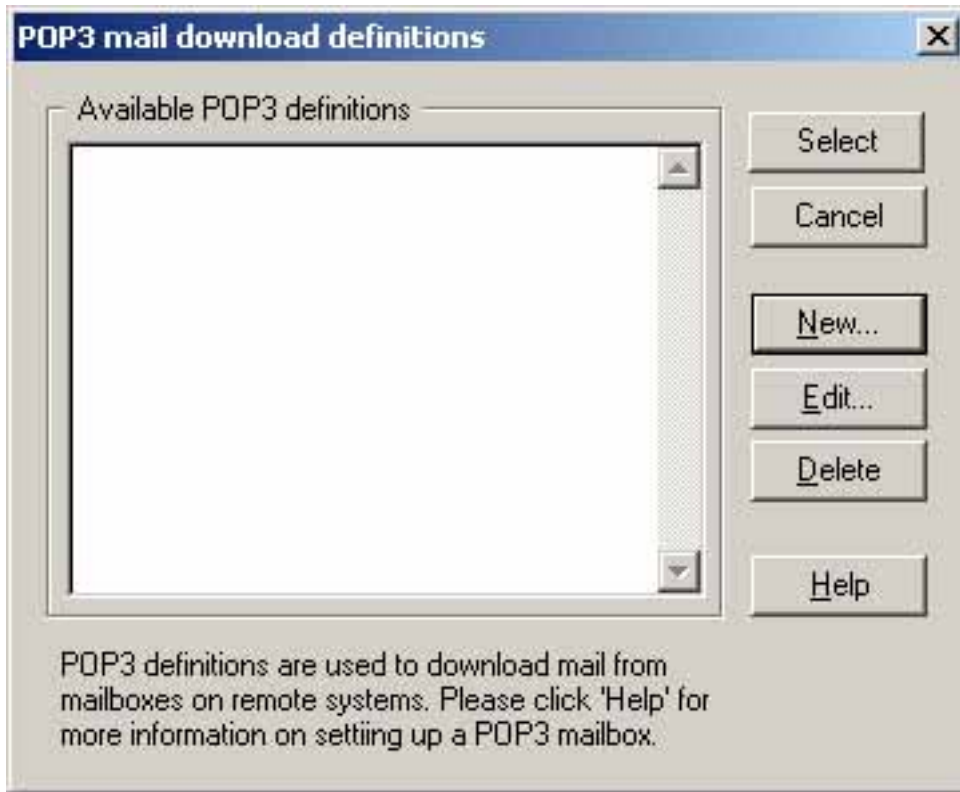
Wählen Sie die Registerkarte „**Receiving (POP3)**“ und drücken Sie den Button „**Add...**“

# Sonstige



Es erscheint das Fenster „**POP3 mail download definitions**“.  
Wählen Sie bitte den Button „**New...**“.

# Sonstige



Es öffnet sich das Fenster „**Settings for retrieving mail (POP3)**“.

Unter der Registerkarte „**General**“, tragen Sie bitte in die Felder die entsprechenden Angaben nach unseren Vorgaben ein.

# Sonstige

Settings for retrieving mail (POP3)

General | Security | Download controls

Enter a name for this definition

ihree-mail@adresse

General settings for receiving mail via POP3

Server host name: pop3.ServerName.de

User name: Ihr Benutzername

Password: [masked]

Optional and advanced settings for receiving mail

Server TCP/IP port: 110 Timeout: 30 seconds

☐ Count messages when checking, but don't download them

☐ Delete mail on server once it has been successfully retrieved

Scheduling

Check no more frequently than once every - 0 minutes

OK Abbrechen Hilfe

Bitte drücken Sie den Button „**OK**“.

Sie sehen wieder das Fenster „**Internet Mail Options**“.

Die Konfiguration zum Senden (SMTP) von E-Mail-Nachrichten ist leider nicht möglich.

Damit ist Ihr Pegasus Mail 4.1 konfiguriert und zum Empfang von E-Mail-Nachrichten eingerichtet.

Eindeutige ID: #1208

Verfasser: EUserv Kundensupport

Letzte Änderung der FAQ: 2012-07-20 16:37